



## RLS-3060 L/SH

Hochleistungs-Laser-Einbruchmelder für den Außenbereich

Der **REDSCAN RLS-3060** ist ein sehr innovativer Laser-Detektor. Es kann ein sich bewegendes „Objekt“, dessen Geschwindigkeit sowie dessen Entfernung erfassen. Diese Informationen werden vom System mithilfe eines ausgeklügelten Algorithmus analysiert, mit höchster Detektionsgenauigkeit. Das Gerät kann vertikal wie horizontal montiert werden und passt zu jedem Verwendungszweck und zu jeder Umgebung.

In vertikaler Lage funktioniert der RLS-3060 mit seinen voll programmierbaren 4 Ausgängen und 4 Überwachungszonen wie eine 60m lange unsichtbare Wand. Der RLS-3060 eignet sich ideal für eine PTZ-Kamera-Kontrolle.

In horizontaler Lage erfasst der RLS-3060 seitlich 30m Bereich um 190°. Die Erfassungseinstellung kann manuell wie automatisch vorgenommen werden.

Bei einer Automatik-Einstellung wählt das Gerät selbst das beste Erfassungsfeld unter Berücksichtigung der Umgebungsverhältnisse.

**REDSCAN ist ein Einbruchmelder der neuesten Generation, der sich durch günstigere Installationskosten und eine höhere Zuverlässigkeit auszeichnet.**



### PRODUKTMERKMALE

- Radius von 30m bei 190°
- Horizontale wie vertikale Montage
- Einzigartiger Erfassungs-Algorithmus
- Automatik-Funktion
- 4 programmierbare Erfassungszonen
- 4 PTZ-Kamera-Alarmausgänge
- 8 IP-Ausgänge für CCTV\*-Software-Management
- Analog er wie IP-Anschluss
- Antirotation
- Antimask
- Unterdrückung von Umwelteinflüssen
- Bestimmung von Zonen außerhalb des Erfassungsbereichs

\* SH-Version

### OPTIONAL

- RLS-AT-Redscan-Einstellungs-Kit (REDSCAN MANAGER-Software und LAC-1-Laser-Tester)
- RLS-PB-Halterung für Pfostenmontage
- RLS-PB-Halterung für Wandmontage

### ANWENDUNGEN

Flughäfen, Kernkraftwerke, Militärstandorte, Lagerhäuser, Gefängnisse, Parkhäuser, VIP-Bereiche



## INDUSTRIELLE SICHERHEIT & HOCHSICHERHEITS-STANDORTE

- Kernkraftwerke
- Wasseraufbereitungsanlagen
- Logistik-Plattformen
- Chemische Industrie
- Elektrische Industrie
- Baustellenschutz...

### ERFASSUNG



#### In horizontaler Lage

Ansicht von oben    Ansicht von der Seite

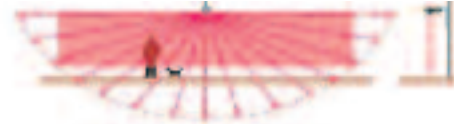


#### Beispiel einer Montage in vertikaler Lage

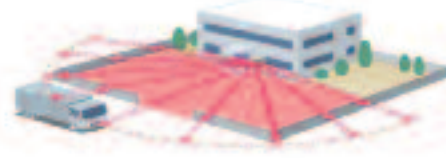


#### In vertikaler Lage

Ansicht von der Seite



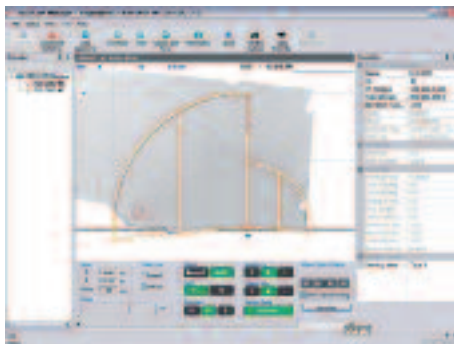
#### Beispiel einer Montage in horizontaler Lage



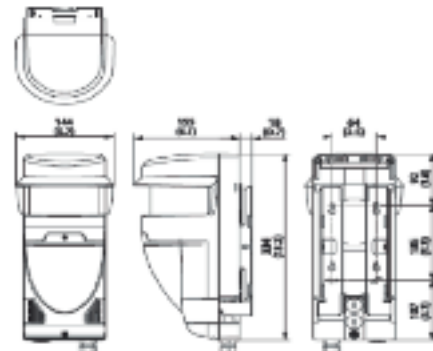
### PRODUKTDATEN

MODELL	RLS-3060L	RLS-3060SH
Erfassungstechnik	Infrarot-Laser-Scan	
Laserschutz-Klasse	Klasse 1	
Reichweite:	Vertikal	Max. 60m (10% Reflektivität)
	Horizontal	Radius 30m um 190° (10% Reflektivität)
Auflösung	0,25°	
Verbindungs-Port	Ethernet, RJ-45, 10 Base - T/100 BSE-TX	
Protokoll	UDP, TP/IP Redwall Event Code	
Stromversorgung	24 VDC/24 VAC	
Stromverbrauch	400 mA max. (24 VDC) 600mA max. (24 VAC)	
Heizungs-Stromversorgung	NA	24 VDC/24 VAC
Heizungs-Stromverbrauch	NA	400mA max. (24VDC/AC)
Montagehöhe:	Vertikal	15m (empfohlen)
	Horizontal	0,7m (empfohlen)
Zielzonen-Auswahl	S/M/L	
Empfindlichkeit	H/M/L	
Kamerakontroll-Ausgang	N.O 28VDC, 0,2A x 4 Ausgänge	
Alarm-Master-Ausgang	Form C, 28 VDC, 0,2 A max.	
Störungs-Ausgang	Form C, 28 VDC, 0,2 A max.	
Selbstschutz-Ausgang	NC 28 VDC, 0,1 A max.	
Umweltunterdrückungs-Stromkreis	Form C, 28 DVC, 0,2 A max.	
Alarm-Abstände	Ca. 2 Sek., Timer Tempo OFF	
Betriebstemperatur	-20° bis +60°C	
Betriebstemp. mit Heizung	NA	-40° bis +60°C
IP-Index	IP66	
Maße	334 x 144 x 155 mm	
Gewicht	2,4 Kg	2,5 Kg

### REDFSCAN-SOFTWARE



### MASSE



#### OPTEX SECURITY FRANCE

835 route des Frênes  
 69400 ARNAS - FRANKREICH  
 Telefon: +43 664 912 01 52  
 Mail: gudrun.sageder@optex-security.com  
 www.optexsecurity.de